

**UCHWAŁA NR XX/121/2025  
RADY MIEJSKIEJ W OŻAROWIE**

z dnia 19 marca 2025 r.

**w sprawie ustalenia przebiegu istniejącego odcinka drogi gminnej Nr 360041T Sobów - Czachów**

Na podstawie art. 18 ust. 2 pkt 15 ustawy z dnia 8 marca 1990 roku o samorządzie gminnym (t.j. Dz.U. z 2024r. poz. 1465 z późn. zm.) oraz art. 7 ust. 3 ustawy z dnia 21 marca 1985r. o drogach publicznych (t.j. Dz. U. z 2024r., poz. 320 z późn. zm.),

**Rada Miejska w Ożarowie,  
uchwala, co następuje:**

**§ 1.**

1. Ustala się nowy przebieg dla istniejącego odcinka drogi gminnej nr 360041T Sobów – Czachów (od km 0+668,00 do km 1+510,00), zaliczonego do kategorii dróg gminnych uchwałą nr XXXIII/227/2/2009 Rady Miejskiej w Ożarowie z dnia 25 marca 2009r. (ogłoszonej w Dz. Urz. Woj. Świąt. dnia 25 czerwca 2009r. pod Nr 327, poz. 1913), a wymienionego w ust. 10 tabeli stanowiącej przebieg dróg gminnych przez gminę jako Załącznik Nr 1 do uchwały, w zakresie poszerzenia pasa drogowego poprzez:

- 1) zaliczenia działki drogowych o nr ewidencyjnych tj.: 56/7; 56/21; 55/1; 54/1; 53/7; 52/4; 52/6; 51; 50/1; 50/3; 49/1; 49/5; 48/1; 48/3; 47/5; 47/7; 47/3; 47/9; 46/1; 46/3; 45/6; 45/8; 45/4; 45/10; 44/1; 37/1 w obr. ewid. Sobów w jednostce ewidencyjnej gm. Ożarów i działek o nr ewidencyjnych 445/4; 444/4 w obr. ewid. Ożarów w jednostce ewidencyjnej Ożarów miasto, do kategorii drogi gminnej.
- 2) ustalenia zmienionego przebiegu drogi gminnej nr 360041T Sobów – Czachów na odcinku od km 0 + 668,00 (skrzyżowanie z drogą powiatową Nr 1527T Ożarów – Szymanówka – Nowe) do km 1 + 510,00 (skrzyżowania z drogą powiatową Nr 1526T Ożarów – Czachów – Wólka Tarłowska) o dodatkowe działki drogowe o nr ewidencyjnych tj.: 56/7; 56/21; 55/1; 54/1; 53/7; 52/4; 52/6; 51; 50/1; 50/3; 49/1; 49/5; 48/1; 48/3; 47/5; 47/7; 47/3; 47/9; 46/1; 46/3; 45/6; 45/8; 45/4; 45/10; 44/1; 37/1 w obr. ewid. Sobów w jednostce ewidencyjnej gm. Ożarów i działek o nr ewidencyjnych 445/4; 444/4 w obr. ewid. Ożarów w jednostce ewidencyjnej Ożarów miasto.

2. Właścicielem działek drogowych wymienianych w ust. 1 pkt 1 i 2 jest GMINA OŻARÓW na podstawie ostatecznej decyzji Nr 2.9.2021.Oż Starosty Opatowskiego w Opatowie o zezwoleniu na realizację inwestycji drogowej z dnia 11.08.2021r., znak: B.I.6740.2.9.2021.Oż

3. Szczegółowe położenie i przebieg drogi wymienionej w ust. 1 zostały oznaczone na mapach stanowiących integralną część niniejszej uchwały jako tj.:

- 1) stan istniejący przebiegu drogi gminnej nr 360041T Sobów – Czachów:
  - a) załącznik graficznym Nr 1,
- 2) działki zaliczone do drogi gminnej:
  - a) załącznik graficzny Nr 2A,
  - b) załącznik graficzny Nr 2B.

**§ 2.**

Wykonanie uchwały powierza się Burmistrzowi Ożarowa.

**§ 3.**

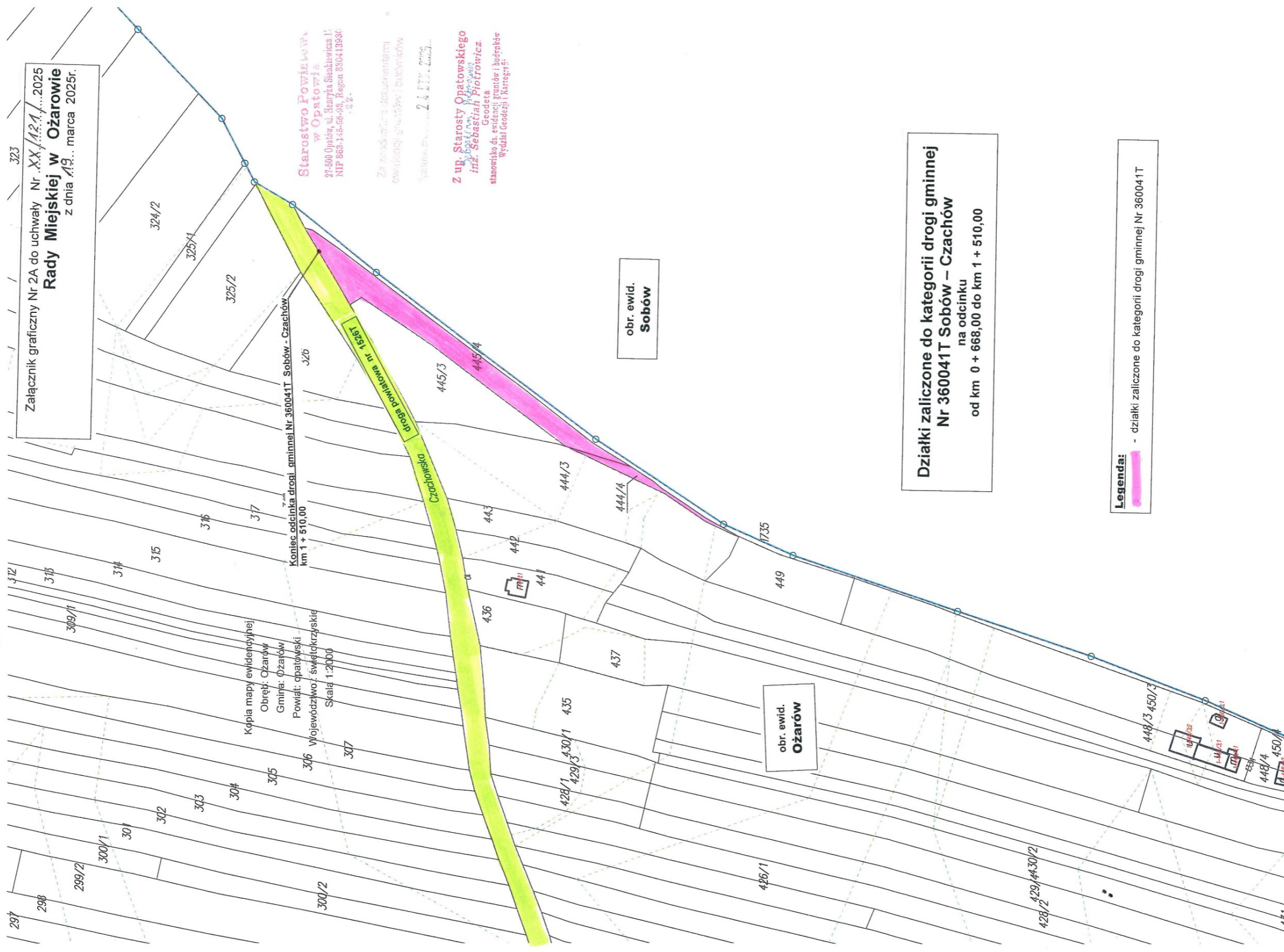
Uchwała podlega ogłoszeniu w Dzienniku Urzędowym Województwa Świętokrzyskiego i wchodzi w życie po upływie 14 dni od dnia ogłoszenia.

Przewodnicząca Rady  
Miejskiej w Ożarowie

**Halina Dragan**







Załącznik graficzny Nr 2A do uchwały Nr XX/1221/...2025  
**Rady Miejskiej w Ożarowie**  
 z dnia 19. marca 2025r.

**Starostwo Powiatowe w Opatowie**  
 27-600 Opatów, ul. Henryka Siabliwica 1/  
 NIP 663-145-65-98, Regon 85041998

Za zgodą Zarządu Powiatu w Opatowie  
 Wydział Geodezji i Kartografii

**Z up. Starosty Opatowskiego**  
 inż. **Sebastian Piotrowicz**  
 Geodeta  
 stanowisko ds. ewidencji gruntów i budynków  
 Wydział Geodezji i Kartografii

Koniec odcinka drogi gminnej Nr 360041T Sobów - Czachów  
 km 1 + 510,00

Kopia mapy ewidencyjnej  
 Obręb: Ożarów  
 Gmina: Ożarów  
 Powiat: opatowski  
 Województwo: świętokrzyskie  
 Skala 1:2000

**Czachowska**  
 drogi gminnej Nr 360041T

obr. ewid.  
**Sobów**

obr. ewid.  
**Ożarów**

**Działki zaliczone do kategorii drogi gminnej**  
**Nr 360041T Sobów – Czachów**  
 na odcinku  
 od km 0 + 668,00 do km 1 + 510,00

**Legenda:**  
 - działki zaliczone do kategorii drogi gminnej Nr 360041T



Starostwo Powiatowe  
w Opatowie  
21-600 Opatów, ul. Henryka Sienkiewicza 1/  
NIP 863-146-66-93, REGON 83041389C  
-2,2-

Za zgodności z określonymi  
ewidencji granic i budynków  
24.03.2025

Opatów, dn. ....

Z up. Starosty Opatowskiego  
Województwa Świętokrzyskiego  
Inż. Sebastian Piotrowicz  
Geodeta  
stanowisko ds. ewidencji gruntów i budynków  
Wydział Geodezji i Kartografii

Kopia mapy ewidencyjnej  
Obręb: Sobów  
Gmina: Ożarów  
Powiat: opatowski  
Województwo.: świętokrzyskie  
Skala 1:2000

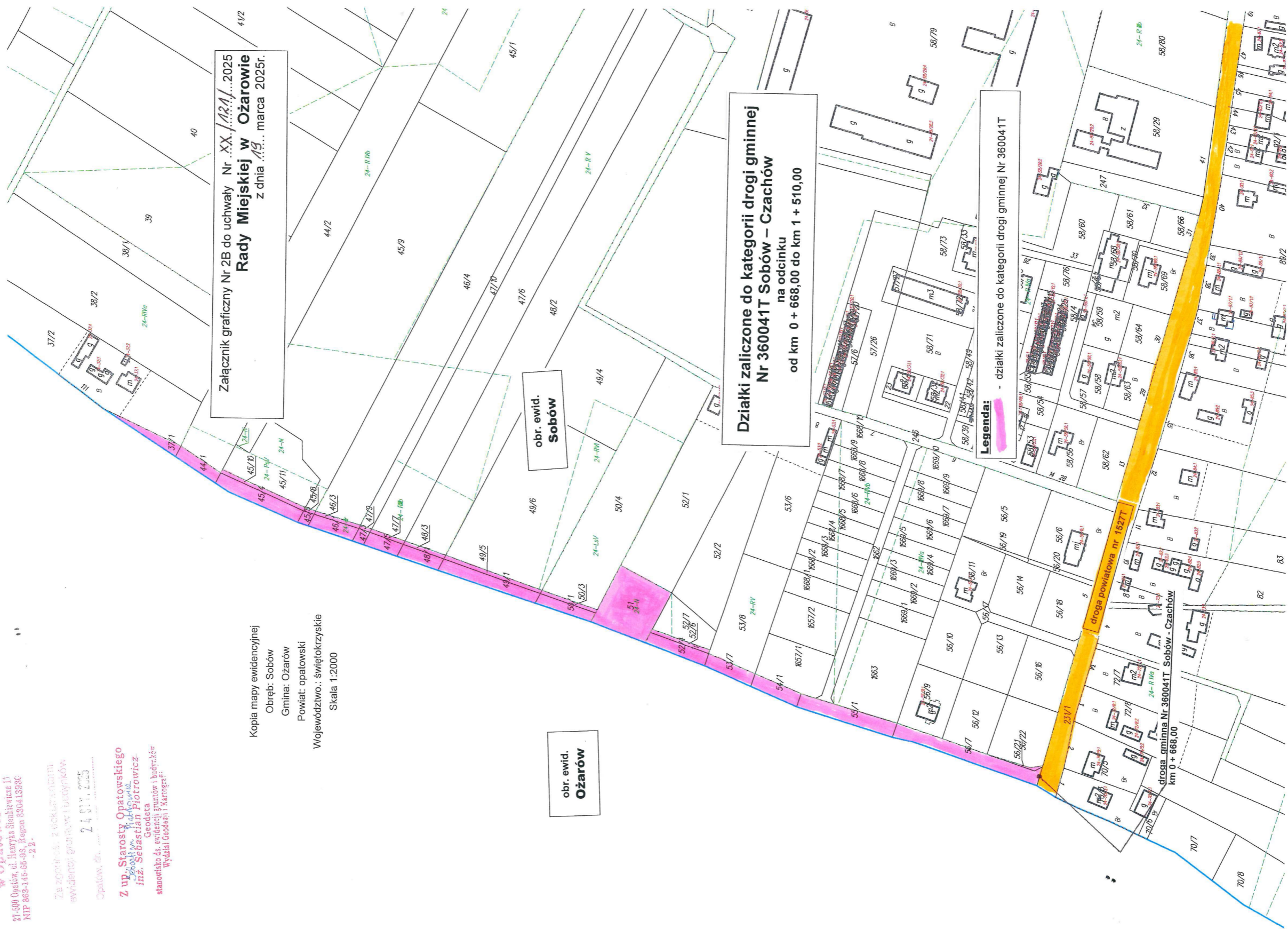
obr. ewid.  
**Ożarów**

Załącznik graficzny Nr 2B do uchwały Nr XX/121/2025  
**Rady Miejskiej w Ożarowie**  
z dnia 19 marca 2025r.

obr. ewid.  
**Sobów**

Działki zaliczone do kategorii drogi gminnej  
Nr 360041T Sobów – Czachów  
na odcinku  
od km 0 + 668,00 do km 1 + 510,00

**Legenda:** - działki zaliczone do kategorii drogi gminnej Nr 360041T



## UZASADNIENIE

Jako podstawa prawna przedmiotowej uchwały Rada Miejskiej w Ożarowie jest art. 7 ust. 3 ustawy z dnia 21 marca 1985r. o drogach publicznych (t.j. Dz. U. z 2024r., poz. 320 z późn. zm.), gdyż ustalenie przebiegu istniejącej drogi gminnej następuje w drodze uchwały rady miejskiej. Jednocześnie wspomnieć należy, że do uznania, iż uchwała spełnia wymóg wzorca konstytucyjnego wynikającego z art. 2 Konstytucji RP, tj. jasności prawa i zaufania obywateli do organów państwa, konieczne jest prawidłowe i czytelne określenie przebiegu drogi. Istotą uchwały podejmowanej w oparciu o art. 7 ust. 3 ustawy jest jednoznaczne, jasne i precyzyjne określenie przebiegu istniejącej drogi gminnej. Nie budzi zatem wątpliwości, że z treści takiej uchwały, w tym z załączników stanowiących jej integralną część graficzną, wynika w szczególności oznaczenia ewidencyjne gruntów, po których rada ustaliła przebieg istniejącego odcinka drogi gminnej. Właściwe opisanie przebiegu dróg (w tym wskazujące na numery ewidencyjne działek) ma stworzyć możliwość adresatom uchwały odwołania się do właściwych rejestrów, celem weryfikacji ustalonego przez radę przebiegu drogi. Bez właściwego oznaczenia (opisania) przebiegu drogi odwołanie się do właściwych rejestrów jest niemożliwe, a sama uchwała staje się tym samym niejasna, nieczytelna i nieprecyzyjna. Oczywiście samo oznaczenie ewidencyjne działek nie zawsze będzie wystarczające. Dla pełnego zobrazowania przebiegu dróg konieczne jest osadzenie ich w dokumencie mapowym, który odzwierciedli dopiero dokładny przebieg drogi ustalony przez radę miejską.

***Dlatego też, wprost z przepisu określonego w art. 7 ust. 3 ustawy ustalenie przebiegu istniejących dróg gminnych następuje w drodze uchwały Rady Miejskiej w Ożarowie. Zgodnie z art. 10 ust. 4 ustawy o drogach publicznych nowo wybudowany odcinek drogi zostaje zaliczony do kategorii drogi, w której leży a poszerzenie pasa drogowego drogi publicznej wymaga ustalenia przebiegu istniejącej drogi.***

Podkreślenia wymaga, że uchwała podejmowana na podstawie w/w przepisów prawa ma charakter aktu prawa miejscowego. Również w orzecznictwie sądów administracyjnych wskazuje się, że rozstrzygnięcie o kategorii drogi publicznej ma charakter ogólnego aktu, który dotyczy nieograniczonej liczby użytkowników drogi i w takim zakresie posiada walor normatywności (por. m. in. wyrok Naczelnego Sądu Administracyjnego z dnia 4 kwietnia 2008r., sygn. akt II OSK 102/08, opubl. NZS 2008/5/103; wyrok Wojewódzkiego Sądu Administracyjnego w Gliwicach dnia 18 czerwca 2021r., sygn. akt II SA/Gl 452/21, opubl. LEX nr 3197102).

Konieczną przesłanką do skutecznego podjęcia przez radę miejską uchwały o zaliczeniu działek drogowych do kategorii dróg gminnych jest legitymowanie się przez gminę prawem własności do gruntów, po których droga taka przebiega. Powyższe stwierdzenie wynika wprost z przepisu art. 2a ust. 2 ustawy o drogach publicznych, w świetle którego drogi wojewódzkie, powiatowe i gminne stanowią własność właściwego samorządu województwa, powiatu lub gminy. Przed podjęciem uchwały o zaliczeniu działek drogowych do kategorii drogi gminnej, przez które droga gminna ma przebiegać, muszą stanowić własność gminy. Konieczną zatem przesłanką do skutecznego podjęcia przez radę miejską uchwały, o zaliczeniu drogi do kategorii dróg gminnych jest legitymowanie się przez gminę prawem własności do gruntów, po których droga taka przebiega.

Droga gminnej nr 360041T Sobów-Czachów na odcinku od km 0 + 668,00 (skrzyżowanie z drogą powiatową Nr 1527T Ożarów-Szymanówka -Nowe) do km 1 + 510,00 (skrzyżowania z drogą powiatową Nr 1526T Ożarów-Czachów-Wólka Tarłowska) została wybudowana na podstawie ostatecznej decyzji Nr 2.9.2021.Oż Starosty Opatowskiego w Opatowie o zezwoleniu na realizację inwestycji drogowej z dnia 11.08.2021r., znak: B.I.6740.2.9.2021.Oż zwana dalej „decyzją zrid”. Decyzja zrid zatwierdziła projekt budowlany, podział nieruchomości, udzieliła zezwolenia na realizację inwestycji drogowej i przeniosła prawo własności do nieruchomości

objętych liniami rozgraniczającymi na GMINĘ OŻARÓW. Linie rozgraniczające teren wyznaczające pas drogowy budowanego w/w odcinka drogi gminnej Nr 360041T Sobów-Czachów obejmują nieruchomości oznaczone w ewidencji gruntów numerami działek: 56/7; 56/21; 55/1; 54/1; 53/7; 52/4; 52/6; 51; 50/1; 50/3; 49/1; 49/5; 48/1; 48/3; 47/5; 47/7; 47/3; 47/9; 46/1; 46/3; 45/6; 45/8; 45/4; 45/10; 44/1; 37/1 w obr. ewid. Sobów w jednostce ewidencyjnej gm. Ożarów i działek o nr ewidencyjnych 1735; 445/4; 444/4 w obr. ewid. Ożarów w jednostce ewidencyjnej Ożarów-miasto.

Nadanie przedmiotowym działkom drogowym statusu drogi publicznej – gminnej na wymienionym odcinku drogi jest związane z jej zakończoną budową, która miała miejsce w 2024r. oraz zapisami umowy na dofinansowanie zawartej pomiędzy Gminą Ożarów, a Wojewodą Świętokrzyskim o uzyskane dofinansowanie w ramach Rządowego Funduszu Rozwoju Dróg na przedmiotowy odcinek drogi. Organ jednostki samorządu terytorialnego jest zobowiązany podjąć uchwałę w sprawie zaliczenia działek na których została wybudowana droga do kategorii drogi gminnej, w trybie określonym przepisami ustawy z dnia 21 marca 1985r. o drogach publicznych w terminie 12 miesięcy od dnia zatwierdzenia dofinansowania zadania.

**W celu dopełnienia formalności związanych z uzyskanym dofinansowaniem na zrealizowaną inwestycję obejmującą budowę odcinka drogi gminnej wymienionej na wstępie, konieczne jest uaktualnienie jego przebiegu i podjęcie w tym zakresie niniejszej uchwały przez Radę Miejską w Ożarowie.**