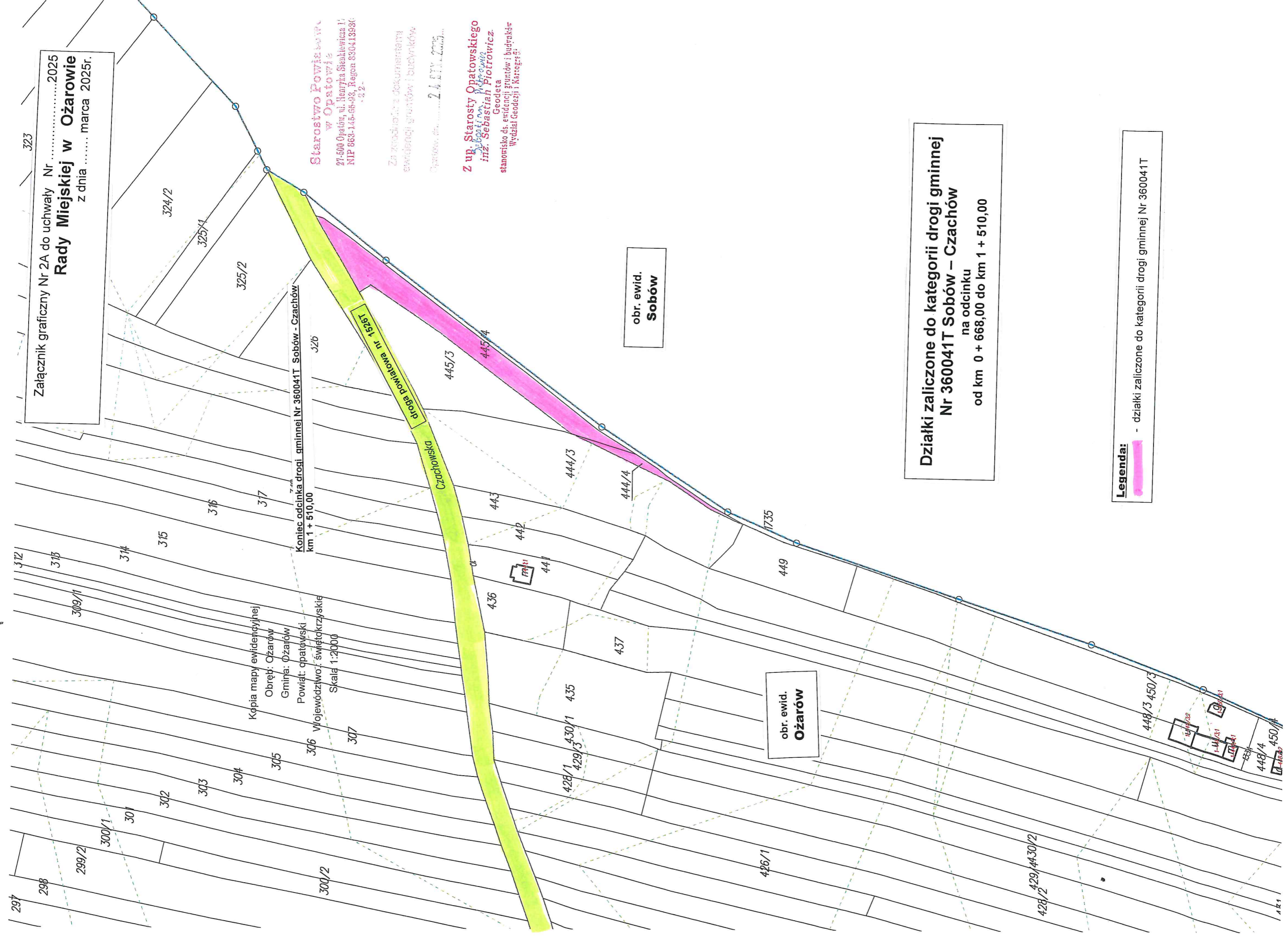


Załącznik graficzny Nr 2A do uchwały Nr .....2025  
**Rady Miejskiej w Ożarowie**  
z dnia ..... marca 2025r.



Kopia mapy ewidencyjnej  
Obręb: Ożarów  
Gmina: Ożarów  
Powiat: opatowski  
Województwo: świętokrzyskie  
Skala 1:2000

Koniec odcinka drogi gminnej Nr 360041T Sobów - Czachów  
km 1 + 510,00

Starostwo Powiatowe  
w Opatowie  
27-500 Opatów, ul. Henryka Sienkiewicza 1,  
NIP 663-145-65-93, Regon 830413986

Za zgodności z dokumentami  
ewidencyjnymi gruntów i budynków  
Opisów, str. 24, 211, 225.

Z up. Starosty Opatowskiego  
Geodeta  
inż. Sebastian Piotrowicz  
stanowisko ds. ewidencji gruntów i budynków  
Wydział Geodezji i Kartografii

obr. ewid.  
**Sobów**

obr. ewid.  
**Ożarów**

Działki zaliczone do kategorii drogi gminnej  
Nr 360041T Sobów – Czachów  
na odcinku  
od km 0 + 668,00 do km 1 + 510,00

**Legenda:**  
- działki zaliczone do kategorii drogi gminnej Nr 360041T



Kopia mapy ewidencyjnej  
Obręb: Sobów  
Gmina: Ożarów  
Powiat: opatowski  
Województwo.: świętokrzyskie  
Skala 1:2000

obr. ewid.  
Ożarów

obr. ewid.  
Sobów

Działki zaliczone do kategorii drogi gminnej  
Nr 360041T Sobów – Czachów  
na odcinku  
od km 0 + 668,00 do km 1 + 510,00

Legenda:  
- działki zaliczone do kategorii drogi gminnej Nr 360041T

Załącznik graficzny Nr 2B do uchwały Nr .....2025  
Rady Miejskiej w Ożarowie  
z dnia ..... marca 2025r.

